

БЮЛЛЕТЕНЬ

BULLETIN

Каталог деталей и сборочных единиц

Parts and assembly units catalogue

1025-0000010 КДС

Количество листов

20

Quantity of sheets

Лист

1

Sheet

ОСНОВАНИЕ ВК 1000-184-01 от 24.02.2010 и ВК 1000-184-02 от 29.07.2009

GROUND BK 1000-184-01 dd. 24.02.2010 and BK 1000-184-02 dd. 29.07.2009

Бюллетень Bulletin 16-2010	МОДЕЛЬ ТРАКТОРА TRACTOR MODELS	1025/1025.2/1025.3
-----------------------------------------	-----------------------------------	---------------------------

Аннотация

Корректировка каталогов, прикладываемых к тракторам выпуска от 1 октября 2010г. с задними мостами 85-2401010-04/-05 и 1025М-2401010-02/-03 под установку дискового ВОМ.

Содержание изменений:

УКАЗАТЕЛЬ ГРУПП, ПОДГРУПП, СБОРОЧНЫХ ЕДИНИЦ И ДЕТАЛЕЙ КАТАЛОГА

Имеется

Группа	Подгруппа	Рис. №	Наименование	Стр.
			Отбор мощности	
42	4202	106	Вал отбора мощности задний 85-4202010	286
42	4202	107	Вал отбора мощности задний 1221-4202010-А	290
42	4216	108	Управление задним ВОМ	294
42	4235	109	Балласт	296

Должно быть

Группа	Подгруппа	Рис. №	Наименование	Стр.
			Отбор мощности	
42	4202	106	Вал отбора мощности задний 85-4202010	286
42	4202	107	Вал отбора мощности задний 1221-4202010-А	290
42	4216	108	Управление задним ВОМ	294
42	4202	108а	Вал отбора мощности задний 1025-4202010	-
42	4202	108б	Шестерня коронная	-
42	4216	108в	Управление задним валом отбора мощности (для сухих тормозов)	-
42	4216	108г	Управление задним валом отбора мощности (для мокрых тормозов)	-
42	4235	109	Балласт	296

Группа **24 Мост задний**
Group
Подгруппа **2401 Корпус заднего моста**
Subgroup

Имеется

Группа 24. Задний мост
Подгруппа 2401. Корпус заднего моста

№ рис.	№ поз.	№ узла или детали	Кол-во	Наименование
57		85-2401010	1	Задний мост (3-х дисковый тормоз)
		85-2401010-01	1	Задний мост (3-х дисковый тормоз, гидроподъемник)
		85-2401010-02	1	Задний мост (2-х дисковый тормоз)
		85-2401010-03	1	Задний мост (2-х дисковый тормоз, гидроподъемник)
		1025М-2401010	1	Задний мост (мокрый тормоз)
		1025М-2401010-01	1	Задний мост (мокрый тормоз, гидроподъемник)
		50-2401015-04 50-2401015-08**	1	Корпус заднего моста (27, 29, 30, 32, 44, 45)

Должно быть

Группа 24. Задний мост
Подгруппа 2401. Корпус заднего моста

№ рис.	№ поз.	№ узла или детали	Кол-во	Наименование
57		85-2401010	1	Задний мост (3-х дисковый тормоз, силовой регулятор, ленточный ВОМ)
		85-2401010-01	1	Задний мост (3-х дисковый тормоз, гидроподъемник, ленточный ВОМ)
		85-2401010-02	1	Задний мост (2-х дисковый тормоз, силовой регулятор, ленточный ВОМ)
		85-2401010-03	1	Задний мост (2-х дисковый тормоз, гидроподъемник, ленточный ВОМ)
		85-2401010-04	1	Задний мост (3-х дисковый тормоз, силовой регулятор, дисковый ВОМ)
		85-2401010-05	1	Задний мост (3-х дисковый тормоз, гидроподъемник, дисковый ВОМ)
		1025М-2401010	1	Задний мост (мокрый тормоз, силовой регулятор, ленточный ВОМ)
		1025М-2401010-01	1	Задний мост (мокрый тормоз, ленточный ВОМ, гидроподъемник)
		1025М-2401010-02	1	Задний мост (мокрый тормоз, силовой регулятор, дисковый ВОМ)
		1025М-2401010-03	1	Задний мост (мокрый тормоз, дисковый ВОМ, гидроподъемник)
		50-2401015-04 50-2401015-08** 50-2401015-12 50-2401015-13**	1	Корпус заднего моста (27, 29, 30, 32, 44, 45) (ленточный ВОМ) (ленточный ВОМ) (дисковый ВОМ) (дисковый ВОМ)

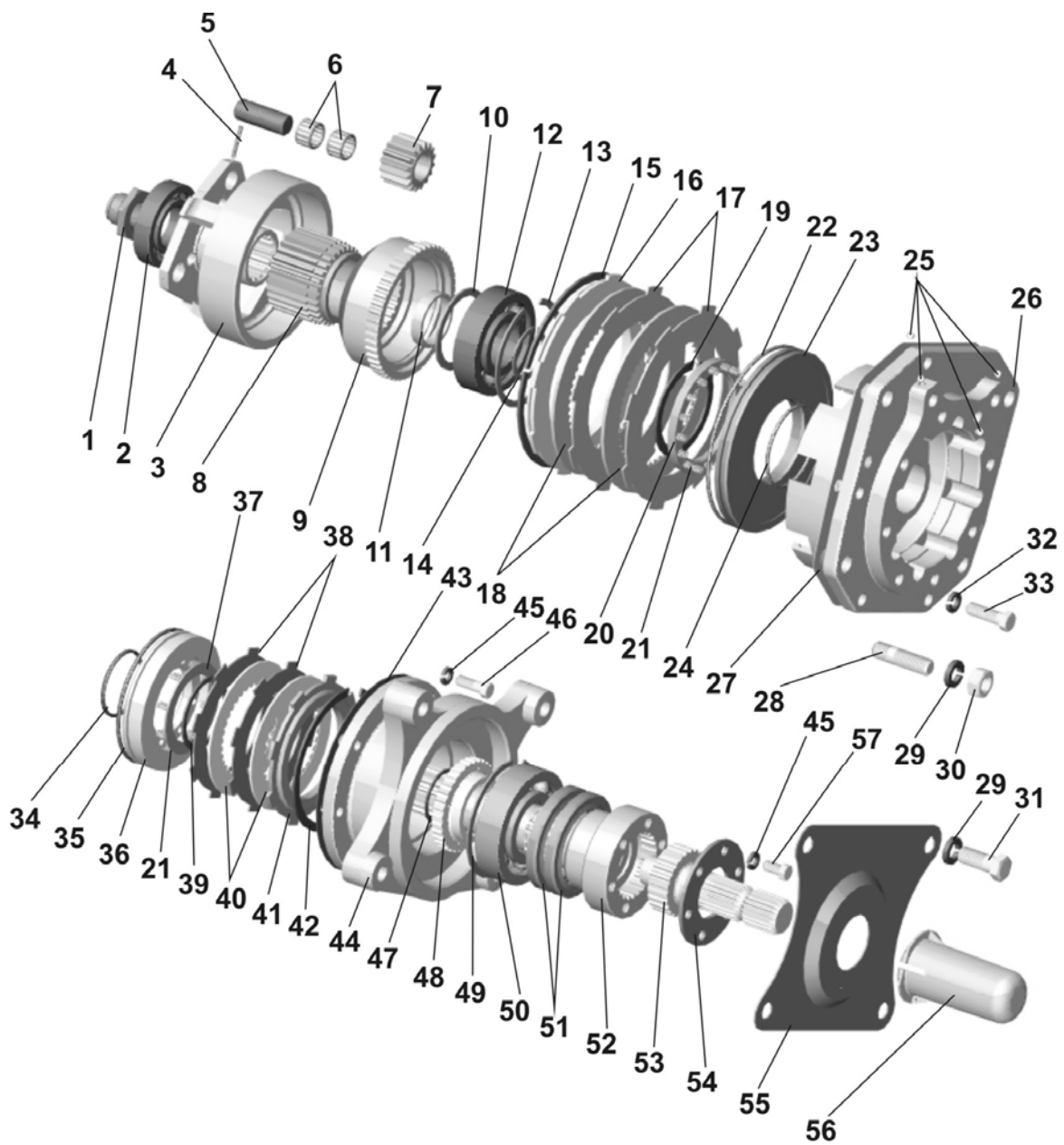
Группа **42 Отбор мощности**

Group

Подгруппа **4202 Вал отбора мощности задний**

Subgroup

Раздел «42 Отбор мощности» дополнить для варианта редуктора ВОМ с
дисковыми тормозами



1025 Рис.108а. Вал отбора мощности задний 1025-4202010
1025.2
1025.3

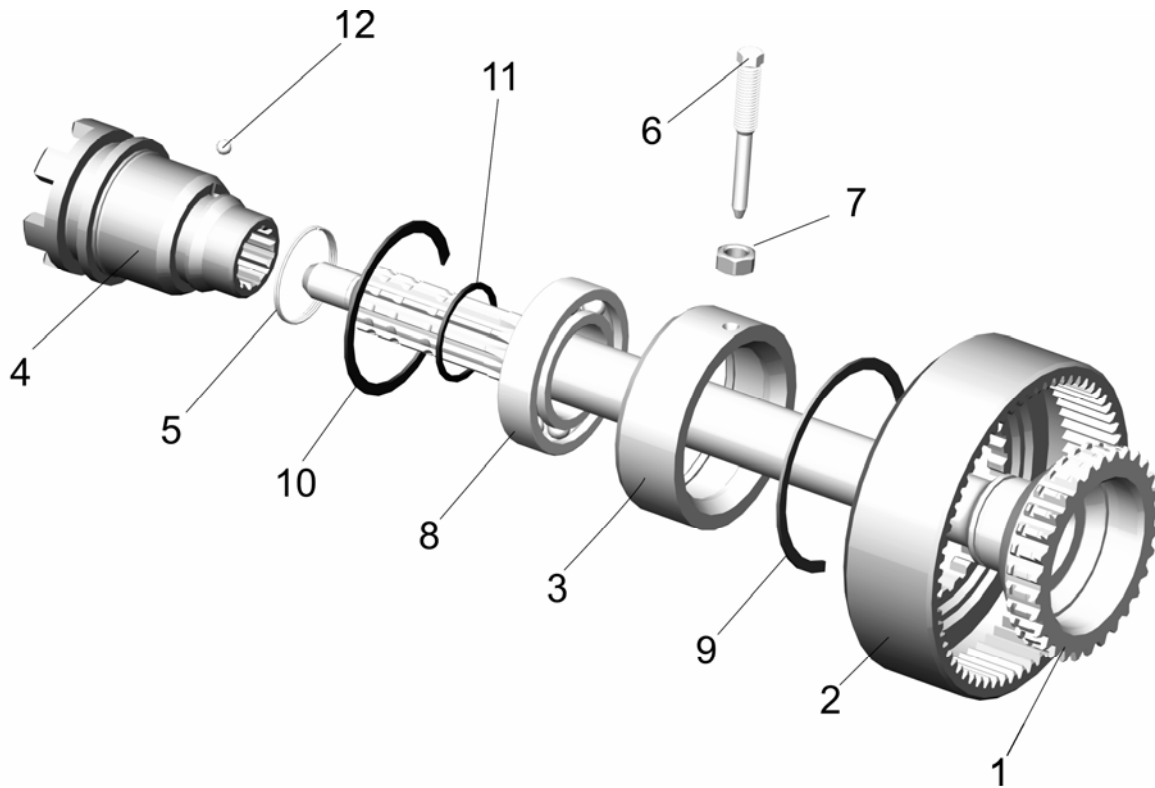
Группа 42. Отбор мощности
Подгруппа 4202. Вал отбора мощности задний

№ рис.	№ поз.	№ узла или детали	Кол-во	Наименование
108а		1025-4202010	1	Вал отбора мощности задний
		1025-4202020	1	Редуктор (1-26, 32-44, 46-52)
	1	70-4202083-A	1	Гайка
	2		1	Подшипник 208А ГОСТ 8338-75
	3	85-4202065	1	Водило
	4	70-4202431	3	Штифт
	5	70-4202026	3	Ось сателлита
	6		6	Подшипник SKF K20x26x17
	7	70-4202024	3	Сателлит
	8	1025-4202036	1	Шестерня солнечная
	9	1025-4202037	1	Муфта
	10		1	Кольцо 2С65 ГОСТ 13940-86
	11	1025-4202003	1	Втулка
	12		1	Подшипник 309К ГОСТ 8338-75
	13		1	Кольцо 2С110 ГОСТ 13941-86
	14		1	Кольцо С45 ГОСТ 13940-86
	15	80-1701392-A	1	Кольцо
	16	80-1701379	1	Диск упорный
	17	80-1701384	2	Диск ведущий
	18	80-1701375	2	Диск ведомый ДМ 05
	19		1	Кольцо С80 ГОСТ 13940-86
	20	77-1601373	1	Опора пружины
	21	77-1601067	16	Пружина
	22		1	Кольцо 165-170-36-2-4 ГОСТ 18829-73/ГОСТ 9833-73
	23	1025-4202009	1	Поршень
	24		1	Кольцо 075-080-30-1-4 ГОСТ 18829-73/ГОСТ 9833-73
	25		4	Шарик 7,144-60 ГОСТ 3722-81
	26	1025-4202006	1	Корпус
	27	1025-4202001	1	Прокладка
	28		4	Шпилька М16 Зр/6gx45.66.019 ГОСТ 22034-76
	29		8	Шайба 16 ОТ ОСТ 37.001.115-75
	30		4	Гайка М16-6Н.6.019 ГОСТ 5915-70
	31		4	Болт М16-6gx40.88.35.019 ГОСТ 7796-70
	32		5	Шайба 12 ОТ ОСТ 37.001.115-75
	33		5	Болт М12-6gx40.88.35.019 ГОСТ 7796-70
	34		1	Кольцо 059-065-36-2-4 ГОСТ 18829-73/ГОСТ 9833-73
	35		1	Кольцо 125-130-36-2-2 ГОСТ 18829-73/ГОСТ 9833-73
	36	1025-4202007	1	Поршень
	37	1025-4202008	5	Шайба
	38	86-1802032	2	Диск ведомый
	39		1	Кольцо 2С65 ГОСТ 13940-86
	40	86-1802035-A	2	Диск ведущий
	41	86-1802034	1	Диск упорный
	42		1	Кольцо С135 ГОСТ 13941-86
	43	1025-4202004	1	Прокладка
44	1025-4202011	1	Крышка	
45		14	Шайба 10 ОТ ОСТ 37.001.115-75	

**Группа 42. Отбор мощности
Подгруппа 4202. Вал отбора мощности задний**

№ рис.	№ поз.	№ узла или детали	Кол-во	Наименование
108а	46		5	Болт М10-6gx30.88.35.019 ГОСТ 7796-70
	47		1	Кольцо 2С50 ГОСТ 13940-86
	48	1025-4202013	1	Муфта
	49		1	Кольцо 2С110 ГОСТ 13941-86
	50		1	Подшипник 60310А ГОСТ 7242-81
	51		2	Манжета 2.2-75x100-1 ГОСТ 8752-79/ОСТ 3805146-78
	52	1025-4202012	1	Вал
	53	80-4202019-Б	1	Хвостовик (8 шлиц)
		80-4202019-Б-01 *	1	Хвостовик (6 шлиц)
		80-4202019-Б-02 *	1	Хвостовик (21 шлиц)
	54	80-4202081-А	1	Пластина
	55	1321-4212180	1	Плита
	56	50-4202065-А-01	1	Колпак
	57		6	Болт М10-6gx20.88.35.019 ГОСТ 7796-70

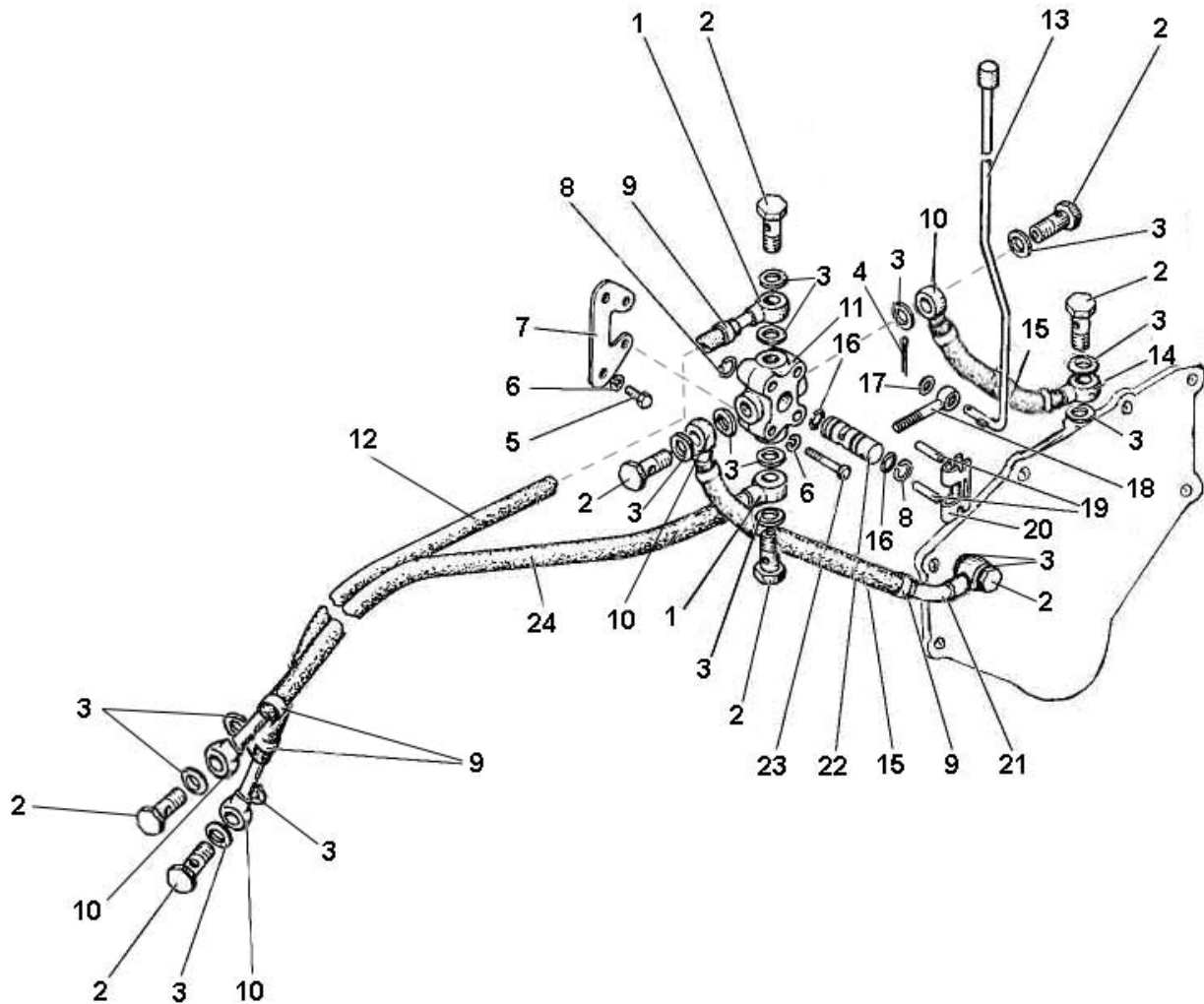
* По заказу



1025 Рис.1086. Шестерня коронная
1025.2
1025.3

Группа 42. Отбор мощности
Подгруппа 4202. Вал отбора мощности задний

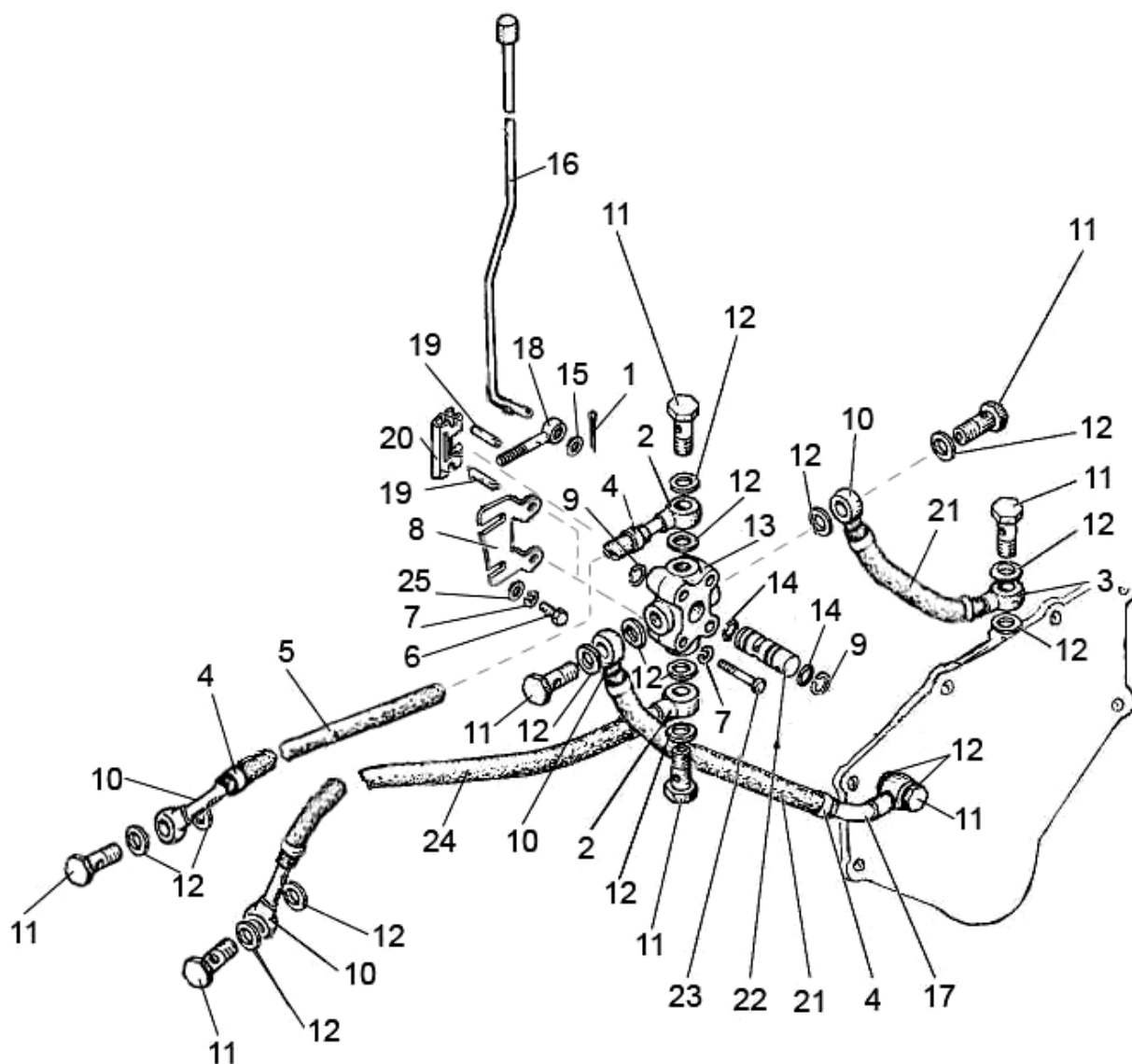
№ рис.	№ поз.	№ узла или детали	Кол-во	Наименование
1086		70-4202030-A	1	Шестерня коронная
	1	70-4202044-Б	1	Вал
	2	70-4202043	1	Шестерня коронная
	3	50-4202066-A	1	Стакан
	4	50-4202046-Б	1	Муфта переключения
	5	A61.03.002	1	Кольцо
	6	50-4202068	1	Винт
	7		1	Гайка М12х1,25-6Н.6.019 ГОСТ 5915-70
	8		1	Подшипник 210 АУШ1 ГОСТ8338-75
	9		1	Кольцо 2С110 ГОСТ 13941-86
	10		1	Кольцо 2С90 ГОСТ 13941-86
	11		1	Кольцо 2С50 ГОСТ 13940-86
12		1	Шарик 7,938-100 ГОСТ 3722-81	



1025 Рис.108в. Управление задним валом отбора мощности
1025.2 (для сухих тормозов)
1025.3

**Группа 42. Отбор мощности
Подгруппа 4216. Управление задним валом отбора мощности**

№ рис.	№ поз.	№ узла или детали	Кол-во	Наименование
108в		1025-4216005	1	Управление задним ВОМ
	1	85-4216135	2	Маслопровод
	2	Д18-051	8	Болт
	3	Д18-055-А или РМ14	16	Кольцо
	4		1	Шплинт 3,2x18.019 ГОСТ 397-79
	5		2	Болт М6-6gx16.88.35.019 ГОСТ 7798-70
	6		4	Шайба 6Т ОСТ 37.001.115-75
	7	85-4216127	1	Пластина
	8		2	Кольцо С16 ГОСТ 13940-86
	9		8	Хомут "НОРМА" TORRO 12-20/9-С6W
	10	Ф80-3407720	4	Маслопровод
	11	85-4216121	1	Корпус
	12	1221-4216104	1	Рукав 10x18,5-1,6 ГОСТ10362-76 L=(1200±10)мм
	13	85-4216142	1	Тяга
	14	1221-4216055	1	Наконечник
	15	1221-4216016	2	Рукав 10x18,5-1,6 ГОСТ10632-76 L=(300±10) мм
	16		2	Кольцо 012-016-25-2-4 ГОСТ 18829-73/ГОСТ 9833-73
	17		1	Шайба С 8.01.019 ГОСТ 11371-78
	18	85-4216123	1	Рычаг
	19		2	Штифт А.6x30.65Г ГОСТ 14229-93
	20	85-4216124	1	Стопор
	21	1221-4216035	1	Наконечник
	22	85-4216122	1	Золотник
	23		2	Болт М6-6gx40.88.35.019 ГОСТ 7795-70
24	1221-4216101	1	Рукав 10x18,5-1,6 ГОСТ10362-76 L=(1000±10)мм	



1025 Рис.108г. Управление задним валом отбора мощности
1025.2 (для мокрых тормозов)
1025.3

**Группа 42. Отбор мощности
Подгруппа 4216. Управление задним валом отбора мощности**

№ рис.	№ поз.	№ узла или детали	Кол-во	Наименование
108г		1025-4216005-01	1	Управление задним ВОМ
	1		1	Шплинт 3,2x18.019 ГОСТ 397-79
	2	85-4216135	2	Маслопровод
	3	1221-4216055	1	Наконечник
	4		8	Хомут "НОРМА" TORRO 12-20/9-C6W
	5	1221-4216104	1	Рукав 10x18,5-1,6 ГОСТ10362-76 L=(1200±10) мм
	6		2	Болт М6-6gx16.88.35.019 ГОСТ 7798-70
	7		4	Шайба 6Т ОСТ 37.001.115-75
	8	1221М-4216011	1	Кронштейн
	9		2	Кольцо С16 ГОСТ 13940-86
	10	Ф80-3407720	4	Маслопровод
	11	Д18-051	8	Болт
	12	Д18-055А или РМ14	16	Кольцо
	13	85-4216121	1	Корпус
	14		2	Кольцо 012-016-25-2-4 ГОСТ 18829-73/ГОСТ9833-73
	15		1	Шайба С 8.01.019 ГОСТ 11371-78
	16	1221М-4216012	1	Тяга
	17	1221-4216035	1	Наконечник
	18	85-4216123	1	Рычаг
	19		2	Штифт А.6x30.65Г ГОСТ 14229-93
	20	85-4216124	1	Стопор
	21	1221-4216016	2	Рукав 10x18,5-1,6 ГОСТ10362-76 L=(300±10) мм
	22	85-4216122	1	Золотник
	23		2	Болт М6-6gx40.88.35.019 ГОСТ 7795-70
	24	1221-4216101	1	Рукав 10x18,5-1,6 ГОСТ10362-76 L=(1100±10) мм
25		2	Шайба С 6.01.019 ГОСТ 11371-78	

Annotation

Adjustment of the catalogues enclosed to the tractors that have been produced since 1st of October 2010 with rear axles 85-2401010-04/-05 and 1025M-2401010-02/-03 for disk power take-off shaft installation.

Content of changes:

INDEX OF GROUPS, SUBGROUPS, PARTS AND ASSEMBLY UNITS OF THE CATALOGUE

Available

Group	Subgroup	Figure No	Item	Page
			Power take-off shaft	
42	4202	106	Rear power take-off shaft 85-4202010	286
42	4202	107	Rear power take-off shaft 1221 -4202010-A	290
42	4216	108	Rear PTO control	294
42	4235	109	Ballast weight	296

Shall be replaced with

Group	Subgroup	Figure No	Item	Page
			Power takeoff	
42	4202	106	Rear power take-off shaft 85-4202010	286
42	4202	107	Rear power take-off shaft 1221-4202010-A	290
42	4216	108	Rear power take-off shaft control	294
42	4202	108a	Rear power take-off shaft 1025-4202010	-
42	4202	108b	Crown gear	-
42	4216	108c	Rear power take-off shaft control (for dry-type brakes)	-
42	4216	108d	Rear power take-off shaft control (for wet brakes)	-
42	4235	109	Ballast weight	296

Group **24 Rear axle**

Subgroup **2401 Rear axle body**

Available

Group 24. Rear axle
Subgroup 2401. Rear axle body

Figure No	Position No	Assembly or unit No	Quantity	Item
57		85-2401010	1	Rear axle (triple-disc brake)
		85-2401010-01	1	Rear axle (triple-disc brake, hydraulic hoist)
		85-2401010-02	1	Rear axle (twin-disc brake)
		85-2401010-03	1	Rear axle (twin-disc brake, hydraulic hoist)
		1025M-2401010	1	Rear axle (wet brake)
		1025M-2401010-01	1	Rear axle (wet brake, hydraulic hoist)
		50-2401015-04 50-2401015-08**	1	Rear axle body (27, 29, 30, 32, 44, 45)

Shall be replaced with

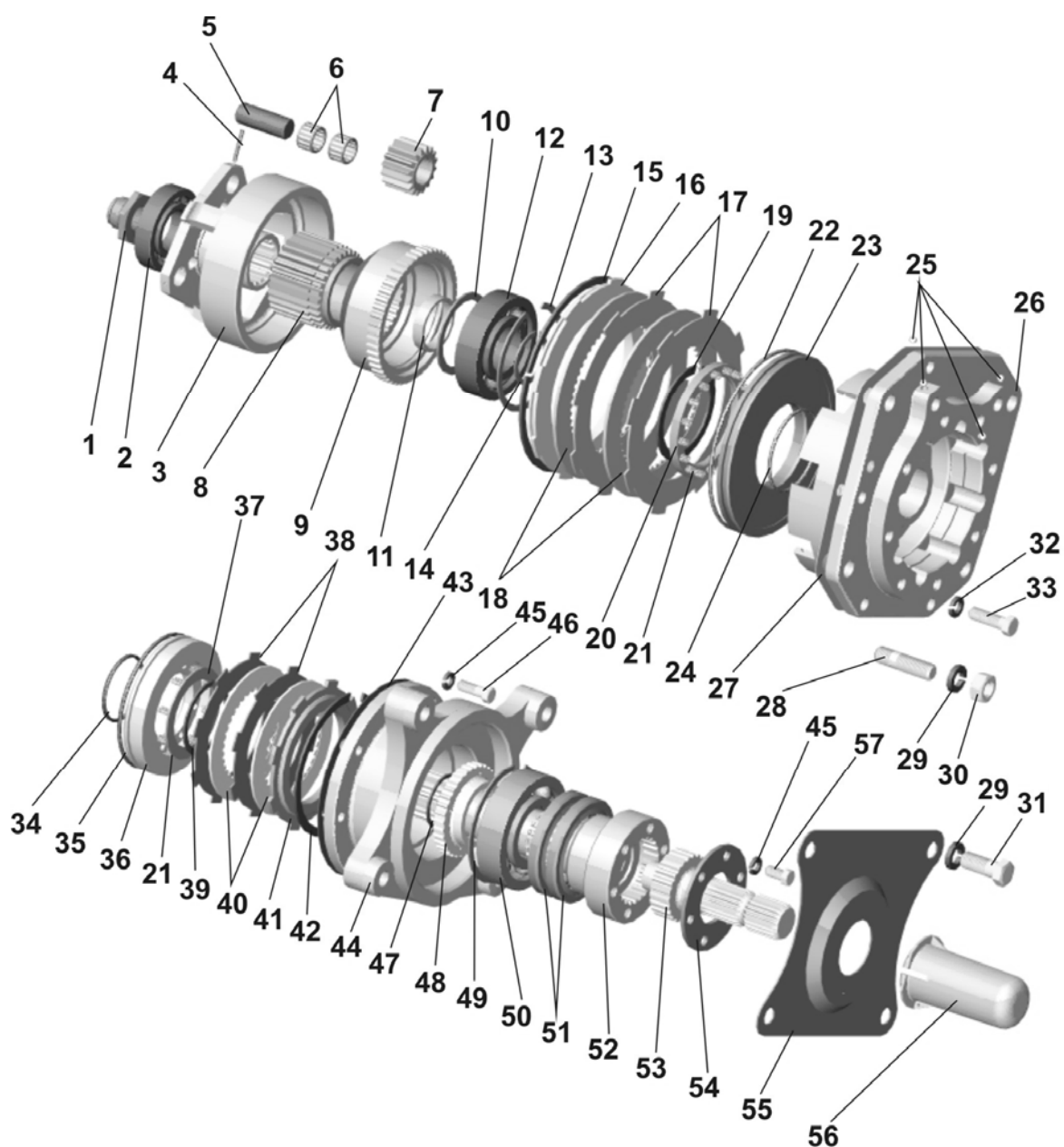
Group 24. Rear axle
Subgroup 2401. Rear axle body

Figure No	Position No	Assembly or unit No	Quantity	Item
57		85-2401010	1	Rear axle (triple-disc brake, power regulator, band power take-off shaft)
		85-2401010-01	1	Rear axle (triple-disc brake, hydraulic hoist, band power take-off shaft)
		85-2401010-02	1	Rear axle (twin-disc brake, power regulator, band power take-off shaft)
		85-2401010-03	1	Rear axle (twin-disc brake, hydraulic hoist, band power take-off shaft)
		85-2401010-04	1	Rear axle (triple-disc brake, power regulator, disk power take-off shaft)
		85-2401010-05	1	Rear axle (triple-disc brake, hydraulic hoist, disc power take-off shaft)
		1025M-2401010	1	Rear axle (wet brake, power regulator, band power take-off shaft)
		1025M-2401010-01	1	Rear axle (wet brake, band power take-off shaft, hydraulic hoist)
		1025M-2401010-02	1	Rear axle (wet brake, power regulator, disk power take-off shaft)
		1025M-2401010-03	1	Rear axle (wet brake, disk power take-off shaft, hydraulic hoist)
		50-2401015-04 50-2401015-08** 50-2401015-12 50-2401015-13**	1	Rear axle body (27, 29, 30, 32, 44, 45) (band power take-off shaft) (band power take-off shaft) (disc power take-off shaft) (disc power take-off shaft)

Group **42 Power takeoff**

Subgroup **4202 Rear power take-off shaft**

Section “42 Power take-off” shall be amended for the variant of power take-off shaft reduction gear with disc-type brakes



1025 Figure 108a. Rear power take-off shaft 1025-4202010

1025.2

1025.3

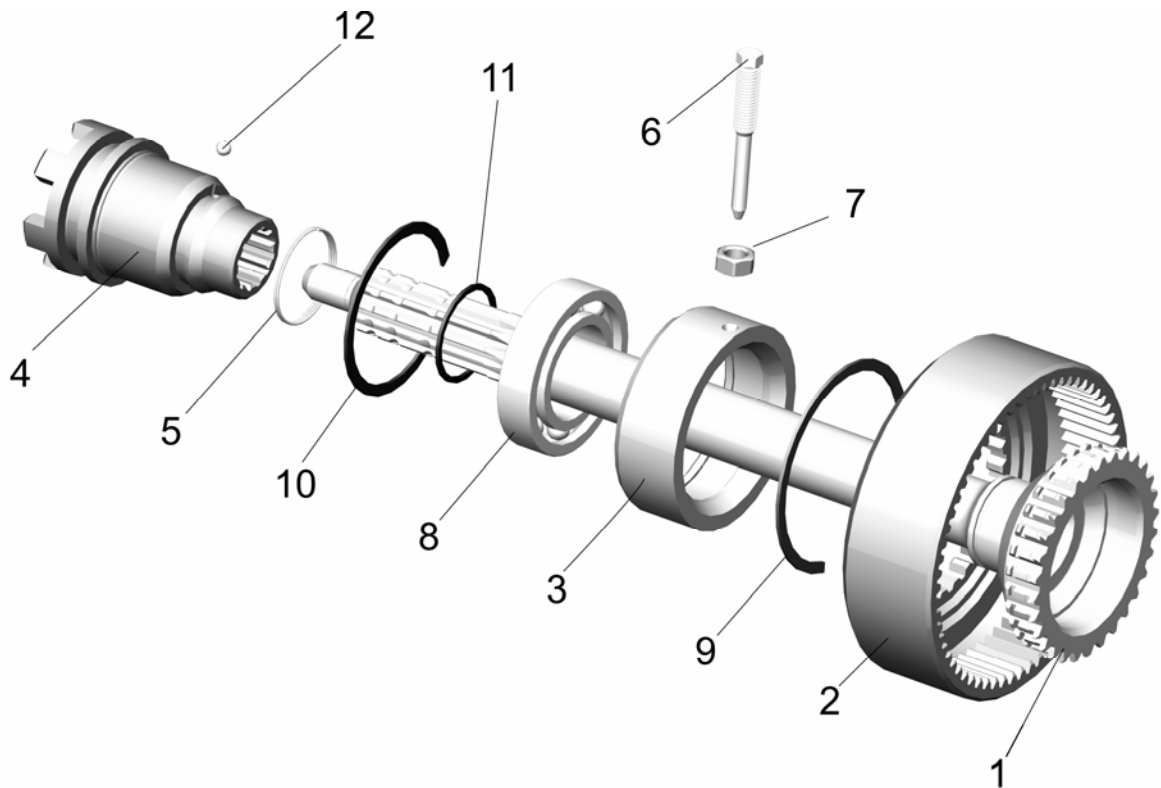
Group 42. Power takeoff
Subgroup 4202. Rear power take-off shaft

Figure No	Position No	Assembly or unit No	Quantity	Item
108a		1025-4202010	1	Rear power take-off shaft
		1025-4202020	1	Reduction gear (1-26, 32-44, 46-52)
	1	70-4202083-A	1	Nut
	2		1	Bearing 208A GOST 8338-75
	3	85-4202065	1	Carrier
	4	70-4202431	3	Pin
	5	70-4202026	3	Planetary axle
	6		6	Bearing SKF K20x26x17
	7	70-4202024	3	Planetary gear
	8	1025-4202036	1	Sun gear
	9	1025-4202037	1	Clutch
	10		1	Ring 2C65 GOST 13940-86
	11	1025-4202003	1	Bushing
	12		1	Bearing 309K GOST 8338-75
	13		1	Ring 2C110 GOST 13941-86
	14		1	Ring C45 GOST 13940-86
	15	80-1701392-A	1	Ring
	16	80-1701379	1	Bearing disc
	17	80-1701384	2	Driving disc
	18	80-1701375	2	Driven disc ДМ 05
	19		1	Ring C80 GOST 13940-86
	20	77-1601373	1	Spring bolster
	21	77-1601067	16	Spring
	22		1	Ring 165-170-36-2-4 GOST 18829-73/GOST 9833-73
	23	1025-4202009	1	Piston
	24		1	Ring 075-080-30-1-4 GOST 18829-73/GOST 9833-73
	25		4	Ball 7,144-60 GOST 3722-81
	26	1025-4202006	1	Body
	27	1025-4202001	1	Gasket
	28		4	Stud M16 3p/6gx45.66.019 GOST 22034-76
	29		8	Washer 16 OT OST 37.001.115-75
	30		4	Nut M16-6H.6.019 GOST 5915-70
	31		4	Bolt M16-6gx 40.88.35.019 GOST 7796-70
	32		5	Washer 12 OT OST 37.001.115-75
	33		5	Bolt M12-6gx40.88.35.019 GOST 7796-70
	34		1	Ring 059-065-36-2-4 GOST 18829-73/GOST 9833-73
	35		1	Ring 125-130-36-2-2 GOST 18829-73/GOST 9833-73
	36	1025-4202007	1	Piston
	37	1025-4202008	5	Washer
	38	86-1802032	2	Driven disc
	39		1	Ring 2C65 GOST 13940-86
	40	86-1802035-A	2	Driving disc
	41	86-1802034	1	Bearing disc
	42		1	Ring C135 GOST 13941-86
	43	1025-4202004	1	Gasket
44	1025-4202011	1	Cap	
45		14	Washer 10 OT OST 37.001.115-75	

Group 42. Power takeoff
Subgroup 4202. Rear power take-off shaft

Figure No	Position No	Assembly or unit No	Quantity	Item
108a	46		5	Bolt M10-6gx30.88.35.019 GOST 7796-70
	47		1	Ring 2C50 GOST 13940-86
	48	1025-4202013	1	Clutch
	49		1	Ring 2C110 GOST 13941-86
	50		1	Bearing 60310A ГОСТ 7242-81
	51		2	Cuff 2.2-75x100-1 GOST 8752-79/ OST 3805146-78
	52	1025-4202012	1	Shaft
	53	80-4202019-Б	1	Shank (8 splines)
		80-4202019-Б-01 *	1	Shank (6 splines)
		80-4202019-Б-02*	1	Shank (21 splines)
	54	80-4202081-A	1	Bar
	55	1321-4212180	1	Plate
	56	50-4202065-A-01	1	Cover
	57		6	Bolt M10-6gx20.88.35.019 GOST 7796-70

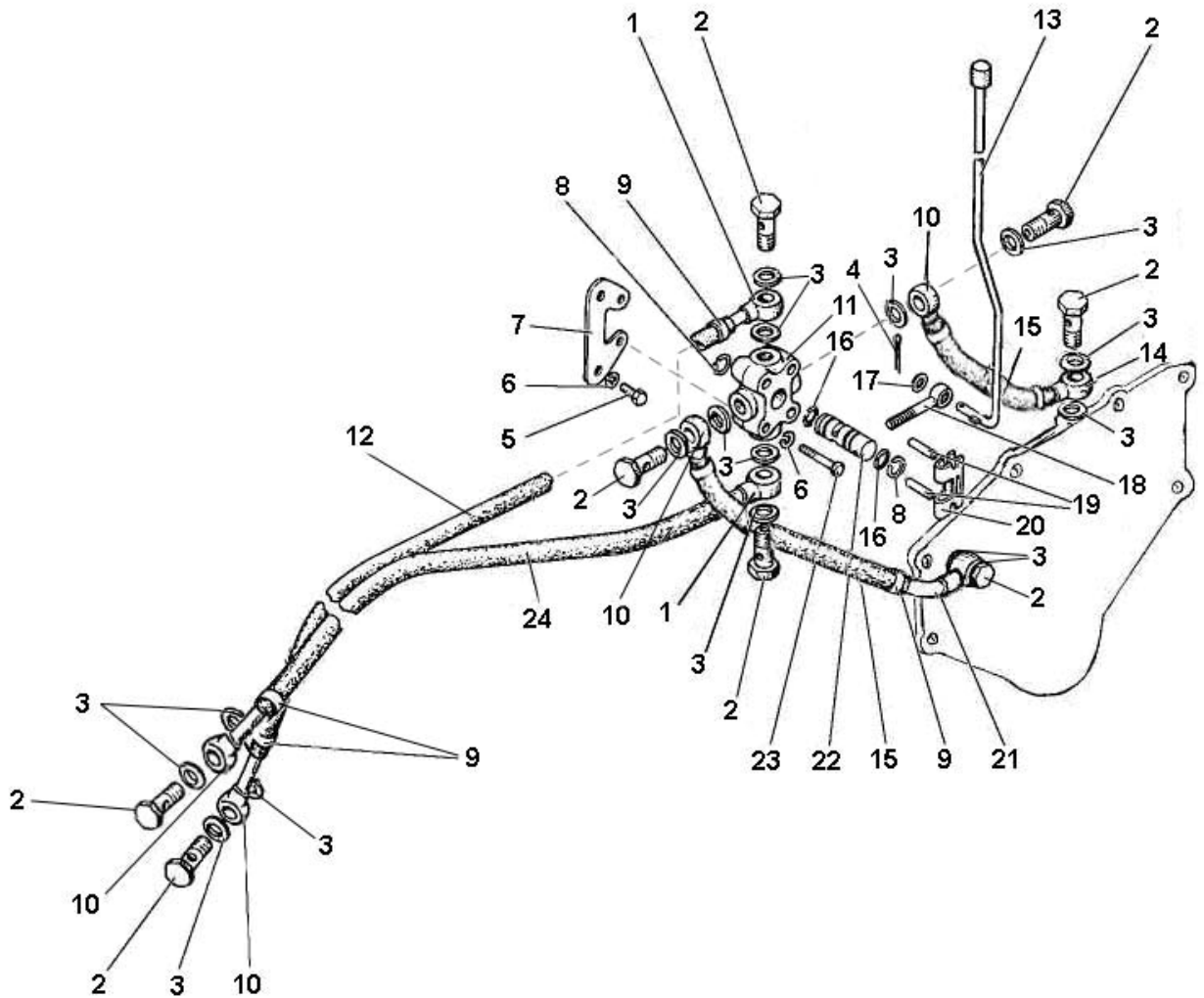
* Against order



1025 Figure108b. Crown gear
1025.2
1025.3

Group 42. Power takeoff
Subgroup 4202. Rear power take-off shaft

Figure No	Position No	Assembly or unit No	Quantity	Item
108b		70-4202030-A	1	Crown gear
	1	70-4202044-Б	1	Shaft
	2	70-4202043	1	Crown gear
	3	50-4202066-A	1	Sleeve
	4	50-4202046-Б	1	Shift collar
	5	A61.03.002	1	Ring
	6	50-4202068	1	Screw
	7		1	Nut M12x1,25-6H.6.019 GOST 5915-70
	8		1	Bearing 210 AYIII1 GOST8338-75
	9		1	Ring 2C110 GOST 13941-86
	10		1	Ring 2C90 GOST 13941-86
	11		1	Ring 2C50 GOST 13940-86
	12		1	Ball 7,938-100 GOST 3722-81



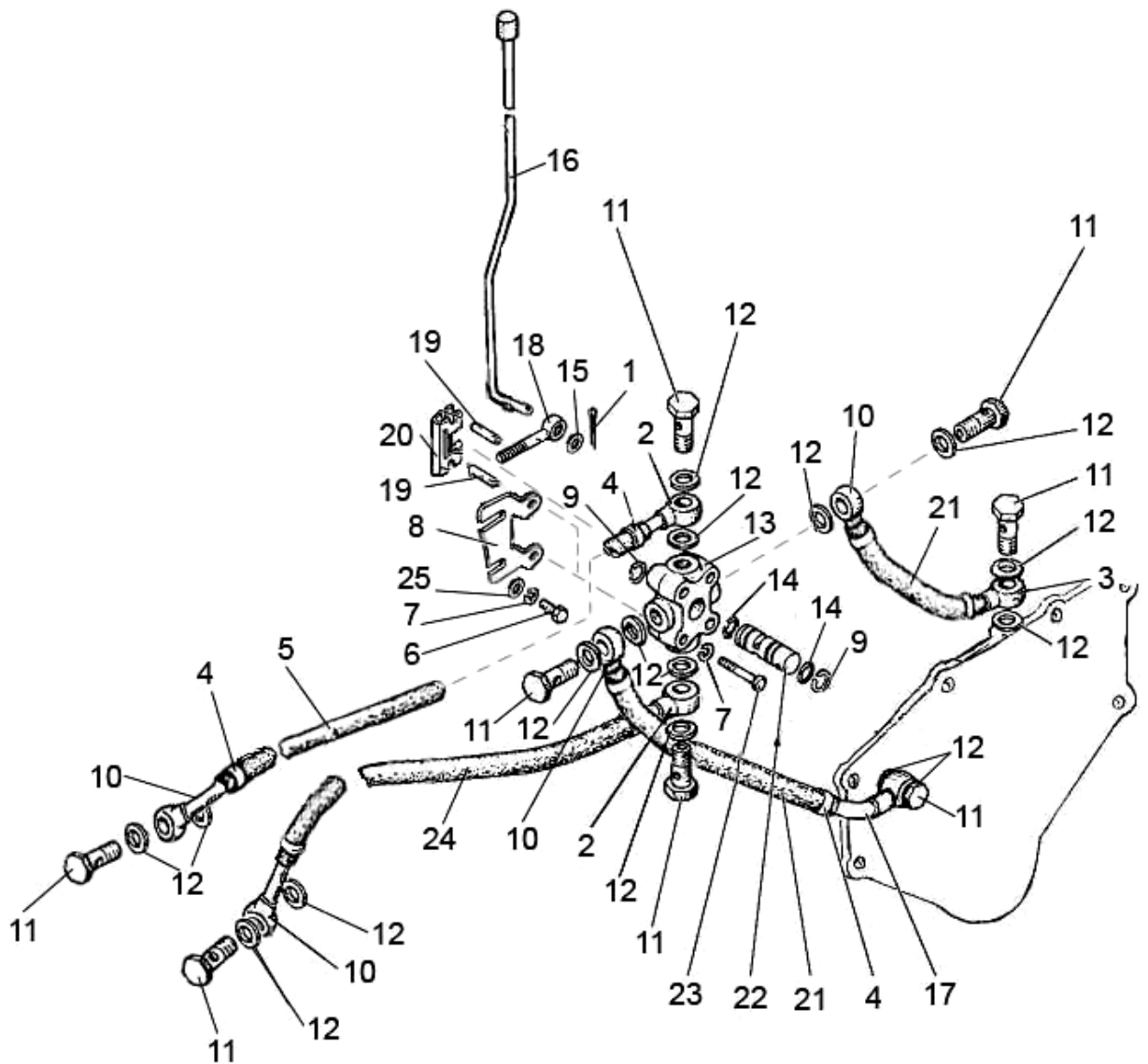
1025 Figure 108c. Rear power take-off shaft control (for dry-type brakes)

1025.2

1025.3

Group 42. Power takeoff
Subgroup 4216. Rear power take-off shaft control

Figure No	Position No	Assembly or unit No	Quantity	Item
108c		1025-4216005	1	Rear power take-off shaft control
	1	85-4216135	2	Oil pipeline
	2	Д18-051	8	Bolt
	3	Д18-055-A or PM14	16	Ring
	4		1	Cotter 3,2x18.019 GOST 397-79
	5		2	Bolt M6-6gx16.88.35.019 GOST 7798-70
	6		4	Washer 6T OST 37.001.115-75
	7	85-4216127	1	Bar
	8		2	Ring C16 ГОСТ 13940-86
	9		8	Clevis "HOPMA" TORRO 12-20/9-C6W
	10	Φ80-3407720	4	Oil pipeline
	11	85-4216121	1	Body
	12	1221-4216104	1	Arm 10x18,5-1,6 GOST10362-76 L=(1200±10)mm
	13	85-4216142	1	Pull rod
	14	1221-4216055	1	Rod end
	15	1221-4216016	2	Arm 10x18,5-1,6 GOST10632-76 L=(300±10)mm
	16		2	Ring 012-016-25-2-4 GOST 18829-73/ GOST 9833-73
	17		1	Washer C 8.01.019 GOST 11371-78
	18	85-4216123	1	Lever arm
	19		2	Pin A.6x30.65Г GOST 14229-93
	20	85-4216124	1	Stopper
	21	1221-4216035	1	End
	22	85-4216122	1	Valve
	23		2	Bolt M6-6gx40.88.35.019 GOST 7795-70
24	1221-4216101	1	Arm 10x18,5-1,6 GOST10362-76 L=(1000±10)mm	



1025 Figure 108d. Rear power take-off shaft control (for wet brakes)

1025.2

1025.3

Group 42. Power takeoff
Subgroup 4216. Rear power take-off shaft control

Figure No	Position No	Assembly or unit No	Quantity	Item
108d		1025-4216005-01	1	Rear power take-off shaft control
	1		1	Split cotter 3,2x18.019 GOST 397-79
	2	85-4216135	2	Oil pipeline
	3	1221-4216055	1	End
	4		8	Clevis "HOPMA" TORRO 12-20/9-C6W
	5	1221-4216104	1	Arm 10x18,5-1,6 GOST 10362-76 L=(1200±10)mm
	6		2	Bolt M6-6gx 16.88.35.019 GOST 7798-70
	7		4	Washer 6T OST 37.001.115-75
	8	1221M-4216011	1	Bracket
	9		2	Ring C16 GOST 13940-86
	10	Φ80-3407720	4	Oil pipeline
	11	Д18-051	8	Bolt
	12	Д18-055A or PM14	16	Ring
	13	85-4216121	1	Body
	14		2	Ring 012-016-25-2-4 GOST 18829-73/ GOST 9833-73
	15		1	Washer C 8.01.019 GOST 11371-78
	16	1221M-4216012	1	Rod
	17	1221-4216035	1	Rod end
	18	85-4216123	1	Lever arm
	19		2	Pin A.6x30.65Г GOST 14229-93
	20	85-4216124	1	Stopper
	21	1221-4216016	2	Arm 10x18,5-1,6 GOST 10362-76 L=(300±10)mm
	22	85-4216122	1	Valve
	23		2	Bolt M6-6gx40.88.35.019 GOST 7795-70
	24	1221-4216101	1	Arm 10x18,5-1,6 GOST 0362-76 L=(1100±10)mm
25		2	Washer C 6.01.019 GOST 11371-78	